

AERIUS CALCULATOR

Dit document bevat resultaten van een stikstofdepositieberekening met AERIUS Calculator. U dient dit document te gebruiken ter onderbouwing van een vergunningaanvraag in het kader van de Wet natuurbescherming.

De resultaten geven de stikstofeffecten van deze activiteit weer voor Natura 2000-gebieden. AERIUS Calculator maakt enkel voor de PAS-gebieden inzichtelijk welke stikstofgevoelige habitattypen er voor komen en op welke hiervan een effect is. Op basis hiervan is aangegeven voor hoeveel hectares ontwikkelingsruimte benodigd is.

De berekening op basis van stikstofemissies gaat uit van de componenten ammoniak (NH_3) en stikstofoxide (NO_x), of één van beide. Hiermee is de depositie van de activiteit berekend en uitgewerkt.

Wilt u verder rekenen of gegevens wijzigen? Importeer de pdf dan in de Calculator.

Berekening Situatie 1

- ▶ Kenmerken
- ▶ Samenvatting emissies
- ▶ Depositieresultaten
- ▶ Gedetailleerde emissiegegevens

Verdere toelichting over deze PDF kunt u vinden in een bijbehorende leeswijzer. Deze leeswijzer en overige documentatie is te raadplegen via: www.aerius.nl en pas.naturazoo.nl.

AERIUS CALCULATOR

Contact

Rechtspersoon	Inrichtingslocatie
Navis Advies B.V.	Delflandstraat 60, 2631HE Nootdorp

Activiteit

Omschrijving	AERIUS kenmerk
Bestrijding oesterboorder Oosterschelde	RwAMDFS672aL

Datum berekening	Rekenjaar	Rekeninstellingen
12 september 2017, 15:57	2017	Berekend voor Wnb.

Totale emissie

	Situatie 1
NOx	124,44 kg/j
NH ₃	-

Resultaten

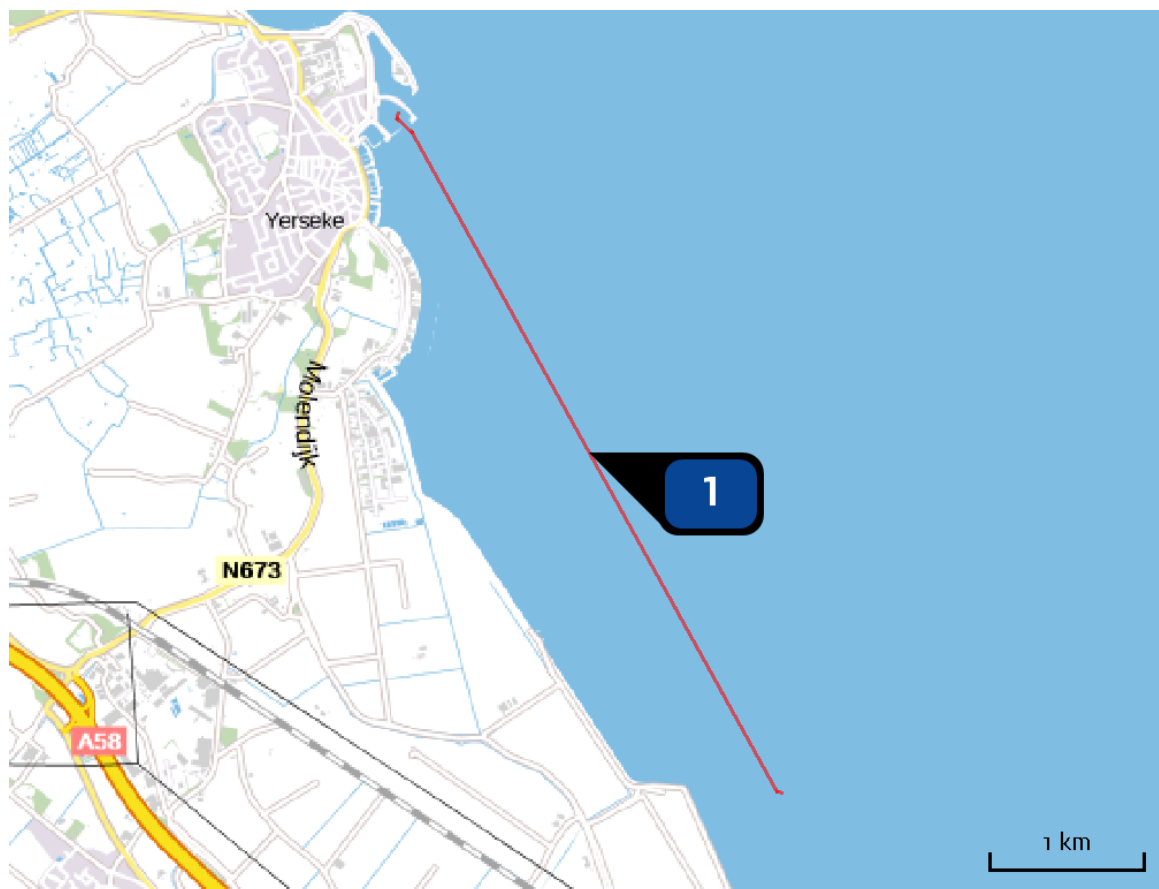
Hectare met
hoogste bijdrage
(mol/ha/j)

Natuurgebied	Bijdrage
-	-

Toelichting

Vaarbewegingen haven - oesterkweekpercelen Oosterschelde

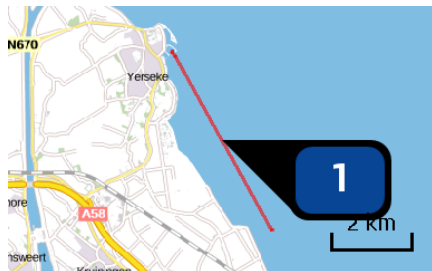
Locatie
Situatie 1



Emissie
Situatie 1

Bron Sector	Emissie NH ₃	Emissie NO _x
1 Yerseke 123 Scheepvaart Binnenvaart: Vaarroute	-	124,44 kg/j

Emissie
(per bron)
Situatie 1



Naam **Yrseke 123**
 Locatie (X,Y) **63822, 388474**
 Type vaarweg **CEMT_I**
 NOx **124,44 kg/j**

Scheepstype	Omschrijving	Vaarbeweging per etmaal (A -> B)	Percentage geladen	Vaarbeweging per etmaal (B -> A)	Percentage geladen	Stof	Emissie
Mo	Yrseke 123	1	30%	1	30%	NOx	124,44 kg/j

Disclaimer

Hoewel verstrekte gegevens kunnen dienen ter onderbouwing van een vergunningaanvraag, kunnen er geen rechten aan worden verleend. De eigenaar van AERIUS aanvaardt geen aansprakelijkheid voor de inhoud van de door de gebruiker aangeboden informatie. Bovenstaande gegevens zijn enkel bruikbaar tot er een nieuwe versie van AERIUS beschikbaar is. AERIUS is een geregistreerd handelsmerk in Europa. Alle rechten die niet expliciet worden verleend, zijn voorbehouden.

Rekenbasis

Deze berekening is tot stand gekomen op basis van:

AERIUS versie 2016L_20170907_447ffob73d

Database versie 2016L_20170828_c3fo58foof

Voor meer informatie over de gebruikte methodiek en data zie:

<https://www.aerius.nl/nl/factsheets/release/aerius-calculator-2015-handboek-o>